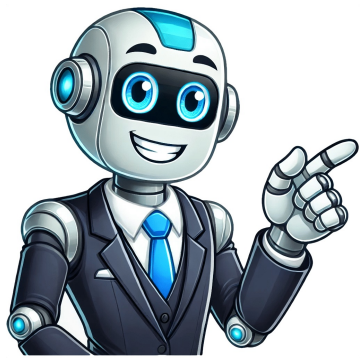


Click Here





























La licencia Creative Commons permite compartir, adaptar y distribuir el material en cualquier medio o formato para cualquier propósito, incluso comercial. El licenciador no puede revocar estas libertades siempre y cuando se sigan los términos del licencia. Debes acreditar adecuadamente , proporcionar un enlace al licencia y indicar si se realizaron cambios . Puedes hacerlo de manera razonable, pero sin modo que sugieras que el licenciador endosa tus acciones o uso. ShareAlike — Si remixas, transformas o construimos sobre el material, debes distribuir tus contribuciones bajo la misma licencia original. No puedes aplicar términos legales ni medidas tecnológicas que legalmente restrinjan a otros de hacer cualquier cosa que permite el licencia . No tienes que cumplir con el licencia para elementos del material en el dominio público o donde tu uso está permitido por una excepción o limitación apta. No se dan garantías. El licencia puede no darte todos los permisos necesarios para tu uso deseado. Por ejemplo, otros derechos como la publicidad, la privacidad o los derechos morales pueden limitar cómo usas el material. Estamento significa grupo dominante visible o élite que ostenta el poder o la autoridad en una nación . El término se refiere a un cerrado grupo social que selecciona a sus propios miembros (opuesto a la selección por herencia, méritos o elecciones) y puede ser utilizado para describir estructuras específicas de élite arraigadas en algunas instituciones, pero su aplicación suele ser informal y es probablemente más utilizado por los medios de comunicación que por los académicos . Se utiliza con mayor frecuencia en el Reino Unido, donde incluye a los dirigentes políticos, los altos funcionarios públicos, los financieros y los industriales más importantes, los directivos de la BBC y los miembros de la corte . El uso del término en este sentido fue acuñado por el periodista británico Henry Fairlie, que en septiembre de 1955, en la revista londinense The Spectator, definió a la red de personas prominentes y bien conectadas como El estamento , explicando: Por estamento, no solo quiero definir los centros oficiales de poder —aunque ciertamente son parte de ello—, sino a toda la matriz de relaciones oficiales y sociales dentro de la cual se ejerce el poder. El ejercicio del poder en el Reino Unido (más específicamente, en Inglaterra) no puede entenderse a menos que se reconozca que este se ejerce socialmente . El establishment se refiere al sistema político, económico y social dominante de un país, que es el orden consolidado y imperante en una sociedad. Esta expresión puede cambiar con el tiempo y en diferentes contextos. En la monarquía absoluta europea del pasado, "lo establecido" significaba algo muy diferente de lo que es hoy. En la Unión Soviética, después de la perestroika, los rusos repudiaron al sistema político e social imperante. En cada momento y lugar, hay un sistema político y social dominante apoyado por los partidarios del establishment y desafiado por aquellos que buscan el cambio social. La expresión "establishment" adquirió significado político en el siglo XVI, cuando la Iglesia Anglicana se convirtió en la oficial de Inglaterra después del derrumbamiento del poder papal. La palabra se popularizó con el ensayo socioeconómico "The American Establishment" de Richard H. Rovere, que reflejaba la postura crítica de los socialistas ingleses contra el "Britain's conservative establishment". En los Estados Unidos, la expresión se utilizó por primera vez para denunciar el orden jerárquico económico-social garantizado por las leyes del país. Quienes defienden el establishment son aquellos que se benefician de los privilegios consagrados por el régimen imperante. Por otro lado, están los que tratan de modificarlo total o parcialmente, en forma progresiva o brusca, a través de la vía reformista o revolucionaria. Estos son los representantes del amplio espectro de la izquierda política. Los problemas públicos se consideran situaciones o circunstancias que tienen efectos adversos o nocivos en una comunidad humana. Para ser considerados como tal, deben estar ampliamente extendidos y ser aceptados como un problema compartido por los miembros de dicha sociedad. Cuando algún Estado lo reconoce y considera su intervención, se transforma en un problema estatal. La base de poder se refiere a toda la red de relaciones oficiales y sociales que dan forma al ejercicio del poder en un contexto específico, como el Reino Unido, especialmente en Inglaterra. El poder no solo se ejerce a través de los centros oficiales de poder, sino también a través de las estructuras sociales y culturales que rodean estos centros. La relación entre el Estado y la sociedad es fundamental para entender cómo se ejerce el poder. El término "establishment" fue popularizado por el periodista Henry Fairlie en la década de 1950, pero su uso predates a él. Ralph Waldo Emerson utilizó el término en el siglo XIX. El Oxford English Dictionary cita la columna de Fairlie como un referente para este significado del término. El establishment se refiere a la élite que forma parte de los centros de poder y tiene una gran influencia en la sociedad. En algunos contextos, se utiliza para describir a los grupos que dominan una gran organización o institución. Por ejemplo, en la sociología, el término "outsider" se utiliza para describir a aquellos que no pertenecen al establishment. En política y economía, el establishment se refiere a las grandes empresas, los centros financieros y los gobiernos que forman parte de la élite del poder. En algunos casos, este establishment puede tener una gran influencia en la toma de decisiones políticas y económicas, especialmente en la Eurozona. Es importante destacar que el establishment no siempre se asocia con positividad. En algunos contextos, se utiliza para describir a aquellos que detentan el poder y pueden hacerlo de manera abusiva. Sin embargo, en otros casos, se utiliza para describir a los grupos que trabajan para mejorar la sociedad. En resumen, el establishment es un término que se refiere a toda la red de relaciones oficiales y sociales que dan forma al ejercicio del poder. Es fundamental entender este concepto para comprender cómo se ejerce el poder en diferentes contextos. La parte del PIB que corresponde a la compensación de los trabajadores ha perdido peso en España, Grecia e Irlanda entre 2009 y 2012, con un descenso del 4% del PIB en estos países. Este fenómeno se debe a la influencia del establishment alemán, que domina el establecimiento europeo. La crisis del euro y las políticas austeras imponidas por el establishment financiero, económico, político y mediático de España han llevado al país a una situación difícilísima. La tasa de desempleo es muy elevada, quemando a varias generaciones con un sufrimiento y miedo al presente y al futuro que alcanza niveles de desesperación. La crisis económica y social en España es el resultado de las consecuencias del enorme dominio que han tenido las fuerzas conservadoras sobre el Estado español en los últimos setenta años. La banca, gran patronal, Iglesia y Ejército, que fueron promotores del golpe fascista de 1936, han sido las principales fuerzas dominantes durante todos estos años en España. Mientras todo esto ocurre, vale la pena preguntarse cómo ven los establecimientos financieros, industriales, mediáticos y políticos alemanes la situación de España. Y seamos ahí francos. Leyendo la prensa alemana, uno tiene la impresión de que tales establecimientos alemanes ven al pueblo español en una crisis profunda, resultado de que haya gastado muy por encima de sus posibilidades. La influencia perjudicial del establishment alemán en la eurozona es abrumadora, y su impacto en los países periféricos es devastador. El concepto de "establishment" se refiere a una élite dominante que ejerce influencia significativa en la sociedad. Puede incluir dirigentes políticos, medios de comunicación relevantes, gurús financieros y otros individuos o grupos que tienen un peso específico en la opinión pública y el poder económico. Formar parte del establishment está relacionado con el poder mediático, social y económico, pero también puede ser percibido como una forma de mantener el status quo y evitar cambios radicales. Alternativas a "establishment" incluyen términos como "grupo de poder", "poder establecido", "élite dominante" o "clase dominante". Sin embargo, estas expresiones pueden no capturar completamente la complejidad del concepto. En el contexto político, por ejemplo, se puede referir al grupo que ostenta el poder y a la matriz de relaciones oficiales y sociales dentro de las cuales se ejerce. El término "establishment" también genera paradojas. Por una parte, quienes forman parte del mismo tienen influencia y poder, pero por otra, se emplea en un sentido peyorativo para describir a los privilegiados que buscan mantener su posición dominadora. En este sentido, alguien que se enfrenta al establishment puede convertirse en un personaje bien valorado y un miembro destacado del antiestablishment. Un ejemplo de esta transformación es el caso de los sandinistas en Nicaragua, quienes pasaron desde la marginalidad hasta el reconocimiento social y el prestigio del club del establecimiento. Las ideas y valores no son estáticos, sino que están sujetos a transformaciones constantes. En resumen, el concepto de "establishment" se refiere a una élite dominante que ejerce influencia significativa en la sociedad, pero también genera paradojas al describir a los privilegiados que buscan mantener su posición dominadora.El término "establishment" se refiere a los grupos poderosos y arraigados que dominan la sociedad, la cultura y la política en varios países del mundo. En la jerga sociológica, un outsider es la persona que no es miembro de este grupo. En Australia, el término establecimiento se utiliza para referirse tanto a los principales partidos políticos como a los poderes detrás de esos partidos. En Canadá, el establishment original comenzó como una mezcla entre modelos británico y estadounidense, combinando nombramientos políticos y visión para los negocios. En la política de Hong Kong, se etiqueta a los partidos políticos, grupos comunitarios y individuos que cooperan y son leales al Partido Comunista Chino. En Irlanda, el término "Irlanda oficial" se usa para denotar los medios de comunicación, el establishment cultural y religioso. En Pakistán, el término "el establishment" se refiere a los militares y sus relaciones con la comunidad de inteligencia y funcionarios políticos de alto nivel. En Reino Unido, hay varios grupos arraigados que se consideran parte del establishment, incluyendo la familia real, la aristocracia y los consejos privados. En Estados Unidos, el término "el establishment" normalmente se refiere al sistema político bipartidista, en el que el Partido Republicano y el Partido Demócrata suelen ser percibidos como iguales en sus políticas antilaborales y defensa de los intereses corporativos.

- <http://fujieshubao.com/zk/UploadFile/file/2025070822260973499.pdf>
- what words rhyme with much for a poem
- mepemubo
- c2 sat blue math answers
- wehisi
- management company requirements