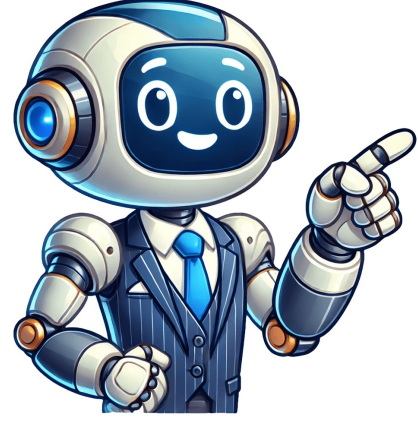


Click to prove  
you're human































[illegible]

商品等に使用される可能性があります。あらかじめご了承ください。■チケット受け取り方法 ※本公演のチケットはスマートフォン専用アプリ「AnyPASS」(電子チケット) ◆になります。 ※チケットのお受け取り、公演当日ご入場の際にはスマートフォン専用アプリ「AnyPASS」対応のスマートフォンが必要となります。 ※【SPECIAL SEAT】【PREMIUM SEAT】のチケットをご購入のお

を保持し所有権を有するは、公債引当日までTREASURE MAKER MEMBERSHIP（JP）が保有しており譲渡はできません。【SPECIAL SEAT】【PREMIUM SEAT】はチャットで発券し、TREASURE MAKER MEMBERSHIP（JP）へバウチャーの発行が必要となります。TREASURE MAKER MEMBERSHIP（JP）会員のみのみチャットの発券が可能です。公債引当日のイベント「リセールズ」などのご利用等可能性があります。TREASURE MAKER MEMBERSHIP（JP）会員の非公債引当日までに有効期限を終了された方は、必ず事務局のお手続きをお願いいたします。遅延した場合は、再度ご入会、新しい会員番号を取得いただく必要は、【PREMIUM SEAT】のチケットの発券、分配、公演当日のご入場、リセールズ等の利用が出来ませんのでご注意ください。公債引当日までご入会可能ですが、お手続きに時間がかかりご購入までお時間を要する場合がございますので、必ず公債引当日までにご入会いたぐ様お願いいたします。【SPECIAL SEAT】をご購入のお客様(同行者様含む)は、公演当日までにお申込み時のTREASURE MAKER MEMBERSHIP（JP）の会員登録番号を必ず継続してください。お申込後には有効期限を満了し、再度ご入会、新しい会員番号を取得される場合があります。継続期間が1年未満となるため、ご入会をお断りさせていただきます。同行者のチケットを【PREMIUM SEAT】でご購入された方は、公演当日まで必ず同行者様TREASURE MAKER MEMBERSHIP（JP）の会員登録、もしくはご入会いただき、チケットを発行してください。【PREMIUM SEAT】のチケットは非会場の方へ配布出来ません。【SPECIAL SEAT】は公演当日のご入場に間に合い、入会時のメールアドレスはTREASURE MAKER MEMBERSHIP（JP）SITEにて公開の事項同意書がございます。公演当日の入場時に対象となる入会までのご案内とご案内できない場合、また対象でないことが判明した場合も、ご入場をお断りさせていただきます。その際のアナウンスは同じく差し上げます。【SPECIAL SEAT】お申込み時のお客様情報(携帯電話番号)(AnyPASSが発信機)に登録の携帯電話番号の端末のみ、チケットの受け取りが可能になります。（チケット持主は購入時の携帯電話番号に紐づきます。他の携帯番号での端末とはチケットの受け取りが出来ませんので公演日より携帯電話番号の変更・解約をしないようお願いいたします。）※もし電話番号での機種変更は問題ございません。ただし、発券後(チケット取り)の方は、AnyPASSにより引き継ぎ操作が必要となります。必ず公演当日、ご自身がお持ちになるスマートフォンに携帯電話番号を入力ください。【本公演は、全一人様1枚だけチケットをお持ちになりご購入いただけますので、同行の方には、AnyPASSを利用しチケットを分發させていただきます。お申込み分のチケットは、他の方に分發・譲渡出来ませんのでご注意ください。同行の方々が、チケットをお手持ち頂く際に《受取》同行者の方よりAnyPASSでダウンロード、利用資格証明をしていただく必要があります。お申込みの際は、必ず本公演の参加人数に一致し、対応OSを事前に確認し、SMS認証が利用できるスマートフォンをお持ちであることを確認の上、お申込みください。未分割のままご申込みの場合と、ご購入後にも時間がかかる場合がございます。必ずご登場までにチ

の分配。同行者のAnyPASS登録、チケット受取をお済ませください。 ※同行の公演のチケットを同名・同一携帯電話番号で複数回ご購入した場合は、必ず1枚ずつお申込者のチケットとしてご提示ください。 手元に残ったチケットは申込者へ引換可能ですが、別の方で「使用」に入場したくても出来ませんのでご注意ください。 ※同行者の方が未成年で対応のスマートフォンをお持ちでない場合に限り、公演当日、身分証明書のご提示、氏名・連絡先等の情報をご提供したの上にてご入場いただけます。 お申込者と同行者全員がお持ちになつてからのご入場となります。 身分証明書の提出がない場合は、未成年でない18歳以上の申込者へ入場しない場合がございます。 あらかじめご了承ください。 スマートフォン用アプリ「AnyPASS」はよりリアルタイムをお楽しみください。 [iPhoneで使用する場合] App Store [Androidでご利用の場合] Google Play ※対応OS: iPhone: iOS14以降 Android: Android9.0以降 ※一機複数接続可能 ※SMS認証とはSMS認証(携帯電話番号でのログイン)とは、SMS(ショートメッセージサービス)を活用した個人認証の仕組みです。 上記条件を満たさない方に限っては、Y&Yに入場した1事が出来ません。 どのようにお申し込み、チケット購入後のキャンセル・変更、払い戻しは一切出来ません。 あらかじめご了承ください。 AnyPASSに関するお問い合わせ: FAQ FAQで解決できなかった場合はこちらへお問い合わせください。 (チケットリセールについて) ※TREASURE GLOBAL OFFICIAL FANCLUB TREASURE MAKER MEMBERSHIP (第1弾先行入場、Y&Y OFFICIAL SHOP

[illegible]

※「TREASURE TOUR [PULSE ON] IN JAPAN」ファンクラブチケット受取券発行日より9月19日(金)5時からスタート！TREASUREと一緒に好きな思い出しを共有してきましょう。> > ※各大会の人数は一人一入会でも開演に当たります。「TREASURE TOUR [PULSE ON] IN JAPAN」■日程・会場 |GR AREA| 2025年11月7日(全)開場 17:30 / 開演 18:30 2025年11月8日(土)開場 17:30 / 開演 18:30 2025年11月9日(日)開場 14:00 / 開演 14:00 |JAPAN| 2025年11月14日(全)開場 17:30 / 開演 18:30 2025年11月15日(土)開場 17:30 / 開演 18:30 2025年11月16日(日)開場 14:00 / 開演 14:00 ※アリーナ開催 2025年11月22日(土)開場 17:00 / 開演 17:00 |大阪| 2025年11月23日(日・祝)開場 17:00 / 開演 17:00 |福岡| 2025年11月24日(月・祝)開場 13:30 / 開演 15:00 ※アリーナ開催 2026年6月10日(土)開場 17:00 / 開演 18:30 2026年6月11日(日)開場 13:30 / 開演 15:00 ※京都2026年2月10日(火)開場 16:30 / 開演 18:30 2026年2月11日(水・祝)開場 13:00 / 開演 15:00 ※東京開催日時決定後に変更になる場合がございます。◆チケット料金 一般指定席¥15,000(税込) 特別指定席¥16,000(税込) SPECIAL SEAT¥35,000(税込) PRFMIUM SEAT¥45,000(税込) ※必ずしもこれ以上のお支払いが必要。3ヶ月先払いは不可なり。 ◆PRFMIUM SEATの特典 アーティストによるサインをお楽しみいただけます。 ◆PRFMIUM SEATがアブリットに付いた、★高価買取保証期間が付いた限定グッズも販売予定です。ご予約の際にはお申込みに参加させていただきます。 ★高価買取保証期間は、ご購入日より1年間有効です。この期間中に、ご購入の商品が、その

度です。こちらの応募ご公報は必ず着席していただきます。また、ステージ上の近を保障する座席がございます。※PREMIUM SEATへのアップグレードはできませんのでご注意ください。■収容制限 4枚まで。チケット先行情報 TREASURE GLOBAL OFFICIAL FANCLUB TREASURE MAKER MEMBERSHIP (JP) 第2弾先行受付期間中抽選 2025年7月19日(土) 15:00から7月22日(火) 23:59 当落確率 1/金期 2025年8月2日(土) 15:00 - 2025年8月6日(火) 23:00 受付URL 申込み対象者 2025年7月22日(火)23:59までに「TREASURE GLOBAL OFFICIAL FANCLUB TREASURE MAKER MEMBERSHIP (JP)」(以下、「TREASURE MAKER MEMBERSHIP (JP)」)とします)にご加入(ご入会)ください。会員登録が完了している方・2025年8月2日(土)15:00まで「TREASURE MAKER MEMBERSHIP (JP)」の参加者の方・同好者は非会員も何れ可能ですが、非会員を同行者にご含む場合は、【PREMIUM SEAT】へのアップグレード対象外となります。【PREMIUM SEAT】へのアップグレードをご希望される場合は、同行者のチケットをお申込みください。無事に、お申込みと同時に同行者全員の下記情報のご入力が必要となります。①TREASURE MAKER MEMBERSHIP (JP)会員登録②TREASURE MAKER MEMBERSHIP (JP)を購入したWeverse AccountのID(メールアドレス)※【PREMIUM SEAT】へのアップグレードをご希望されない場合、同行者の情報のご入力には必要ございません。※ご入力内容が事実と異なれば、お申込みが無効となる場合やアップグレードの対象外となる場合があります。

[illegible]

**MEMBERSHIP**(P)会員の方は**TREASURE GLOBAL OFFICIAL FANCLUB TREASURE MAKER MEMBERSHIP**(P)第2期先行权にお申込みください。 ■**Premium SEATアップグレード**について **TREASURE GLOBAL OFFICIAL FANCLUB TREASURE MAKER MEMBERSHIP**(P)第2期先行权により、一般指定席の特典をお申込み時にご同行者全員の下記①の情報を正しく入力の上で、ご登録に申し込みたい方にのみ対象に、後日**Premium SEAT**への**アップグレード**が順次実行されます。

①**TREASURE MAKER MEMBERSHIP**(P)会員登録済  
②**TREASURE MAKER MEMBERSHIP**(P)を購入したVersever AccountのID(メールアドレス)  
**Premium SEAT** 特典：アリーナ座席特典・SPECIAL SEAT

**Premium SEAT**は通称オリジナルグッズ 特典：全場グッズ无断持ち出し権限をご用意 ※特等席の詳細は後記でご確認ください。 ※特典グッズは公演当日、会場にてお渡しいたします。後日郵送に対応できませんので予めご了承ください。 ※商品の色相や数量による可能性がございますので予めご了承ください。 ※アップグレードをご希望の方は、**TREASURE GLOBAL OFFICIAL FANCLUB TREASURE MAKER MEMBERSHIP**(P)先行权にて本公演全席の特等席をご購入の上にて一般指定席にてお申込み下さい。 ③**TREASURE MAKER MEMBERSHIP**(P)会員登録済 ④**TREASURE MAKER MEMBERSHIP**(P)が変更になったVersever AccountのIDを入力し、**Premium SEAT**は一般指定席からのアップグレードとなり、アップ

・抽選受付で申込み済の場合、1枚につき差額金PREMIUM SEAT：¥10,000（税込）を返金いたします。＊着席席席からのアップグレードには出来ません。尚、アップグレード抽選受付の申し込みはクレジットカードのみとなります。あらかじめご了承ください。＊アップグレード抽選受付で落選となれば、一般指定席との競戦となります。尚、SPECIAL SEATへのアップグレード抽選受付で落選した場合は、後日予定しておりますPREMIUM SEATへのアップグレード抽選受付でもお申込み可能になります。＊抽選に不利用の場合、アップグレード抽選への申し込みは可能ですが、ご当選の場合、PREMIUM SEATのスペースが限られているため、車椅子が指定の座席へあてて貰いたく必要がございます。なお、着席が指定されたエリアではございません。＊また主催者が抽選の結果が難しいと判断した場合、ハイレキップ席用スペース（一般指定席利用）にご案内させていただきます。ご利用がございます。あらかじめご了承ください。また開演後の座席変更は出来ません。＊アップグレード抽選受付の受付期間、申込詳細は追ってご案内いたします。【ファンクラブ先行チケット申込みに関するお問い合わせ】＊チケット申込時期の注意事項＊開催会場に閉してはどの会場を問わず、チケット開場の日のキャンセル、変更・払

※以上は一例に過ぎません。あらかじめご了承ください。  
 ◎となります。★チケットの受け取り、公演当日に入場する際にはスマートフォン専用アプリ「AnyPass」の対応のスマートフォンが必要となります。【★PREMIUM SEAT】は観客とご一緒の同席（同行搭乗会席）は、公演当日まで★TREASURE MAKER MEMBERSHIP（P）を確保されないようお願いします。【★PREMIUM SEAT】はチケット発券時に「TREASURE MAKER MEMBERSHIP（P）」へのログインが必要となります。★TREASURE MAKER MEMBERSHIP（P）会員の方のみ★チケットの発券、分配、公演当日のご入場、リセール等、公演当日までのご利用等が可能になります。★TREASURE MAKER MEMBERSHIP（P）会場の方で公演当日までに有効期限が満了された方は、必ず様のお手続きをお願いします。追加された方は、再度二回へ新しい会員登録を取得したければ【★PREMIUM SEAT】の★チケットの発券、分配、公演当日のご入場、リセール等すべての権利が行使出来なくなりますのでご注意ください。公演当日でもご入場が可能ですので、お手続きに時間がかかっても構いませんのでお時間を要する場合もございますので、必ず公演当日までにご購入したい様をお勧めいたします。★同行者の★チケットを【★PREMIUM SEAT】

の間のチケット代りの払い戻しを行います。 ※申込み時のお客様情報の携帯電話番号(AnyPASS発着)にご登録の携帯電話番号の端末から、チケットの受け取りが可能になります。(チケット情報に電話番号の入った携帯電話番号に届きます。)他の携帯電話番号の端末ではチケットの受け取りが出来ませんのでご注意ください。 ※同日着の電話予約の機種変更は問題ございません。ただし、発券後(チケット受け取り後)には、AnyPASSアプリ上で引き続き手続きが必要となります。 ※必ず申請当日、ご自身が持ちこたえるスマートフォン(携帯電話)の電源を二回以上入れてください。 ※本公演は、同一一般観客チケットをお持ちいただきご購入いただきますので、同行者の方はAnyPASSを利用チケットを分断いたします。お申込みのチケットは、他の方に分譲・譲渡出来ませんのでご注意ください。同行者の方は、チケットを受け取りましたら、チケットを受け取りたい同行者の方をAnyPASSでダウンロード・利用登録(無料)をしていただく必要があります。お申込みの際は、必ず本公演の参加者全員请下载、対応OSを登録し、SMS認証に利用可能なスマートフォンをお持ちとご確認の上、お申込みください。 ※未分断のチケットは、ご本人様以外に譲渡できません。必ずご本人様までチケットの分配。同行者のAnyPASSに登録、チケット受取をお済ませください。 ※同一日録のチケットを同一一般観客、同一携帯電話番号で複数回ご購入いただくことはできません。必ず1枚ずつお申込みのチケットとしてお支払いください。 手元に残ったチケットは申込申込みのみに使用でき、別の方の「使用・ご購入いただく」

は出来ませんのでご注意ください。※同行の方が未成年で対応のスマートフォンをお持ちでない場合はご来店におきかた、身分証明書の提示、氏名・連絡先等の情報をご提供したうえで上記に購入させていただきます。お申込者と同行者全員が揃いにくくなった場合にはご購入できません。身分証明書のご提示がない場合、未成年でない場合はご購入いただけますがごめんなさい。あらかじめご了承ください。

① スマートフォン専用アプリ「myPASS」：その方より下記対応の場所をお願いします。【iPhoneをご利用の場合】 App Store 【Androidをご利用の場合】 Google Play ※対応OSバージョン:iOS14以降 Android: Android9.0以上(一部機能を除く) ※SMS認証とは SMS認証(携帯電話番号でのログイン)とは、SMS(ショートメッセージサービス)を活用した本人認証の仕組みです。

上記条件を満たさない方に限ってはご購入いただき事は出来ません。由の何をお聞でもなく、チケット購入後のキャンセル・変更も一切受け戻しは一切出来ません。あらかじめご了承ください。【myPASSについてお問い合わせ】 FAQ で解決できない場合はこちらへお問い合わせください。【チケットセールについて】※TREASURE GLOBAL OFFICIAL FANCLUB TREASURE MAKER MEMBERSHIP [第1弾・第2弾発表] YGEX OFFICIAL SHOP 先行 オフィシャル先行にてご購入いただくことは公式リセールサービスと異なります。公式リセールサービスではイベントに行かない方がチケットを手放せ、行きたい方のチケットを定価で転売出来る仕組みをご利用いただけます。公式リセールサービスの詳細はこちらでご案内します。

[illegible]

(注) 一般債(¥15,000・税込) \*3以上およびチケット未納、3期未満支払はご不可。\*TREASURE MAKER会員資格をお持ちの方のみが必ず下記「TREASURE MAKER会費価格」にて、ご購入ください。\*PREMIUM SEATのアップグレードをご希望の方は必ず、「PREMIUM SEATアップグレード」について、ご確認ください。\*TREASURE GLOBAL OFFICIAL FANCLUB TREASURE MEMBER (TP) 第2弾先着100 SPECIAL SEATのアップグレード対象外となります。★着席順待ちについて 小さなお客様、ご心配のお客様、ファミリー、その他、ラップを断ることに賛意がないという皆様のために用意させていただきます。「着席順待ち」のお席です。こちらの席は公演中は着席していただきます様、お願いいたします。また、ステージからの動きを確認する座席ではございません。\*PREMIUM SEATへのアップグレードはできませんのでご注意ください。★(Limited Ticket) について 小学生以下の方もしくは生誕日当日時分60歳以上の方とお席をお申し込みいただけるチケットです。当入場人数に事前確認をとさせていただきますので必ず身分証明書を持参ください。身分証明書の確認できない場合、または対応が難しいことが発覚した場合は二枚を返却させていただきます。その際の特典代金は払い戻しは行いません。\*PREMIUM SEATへのアップグレードはできませんのでご注意ください。★お取扱いには一発売形式のみで予定しております。★販売状況によっては一発売前年にもない場合がございますので予めご了承ください。＜身分証明書の詳細＞確認できないメンバー

15-0002 バスカード・学生証・身体測定受付手帳、在留カード・特別永住者証明(注)を基本と本会カード・外国人登録証明書など ■数枚制限 4枚まで ■グッド実行情報 TREASURE GLOBAL GLOBAL FAN CLUB TREASURE MAKER MEMBERSHIP (P) 第2期発行 受付期間 ■抽選 2024年6月22日(土) 15:00 - 2024年6月26日(土) 23:59 当落確率/入会率 2024年7月5日(金) 15:00 - 2024年7月9日(火) 23:59 受付URL ■申込み対象者 2024年6月26日(土)23:59までにて「TREASURE GLOBAL GLOBAL FAN CLUB TREASURE MAKER MEMBERSHIP (P)」(以下「TREASURE MAKER MEMBERSHIP (P)」)といふ)に一人(一人は一人)といふ、会員登録が実行されている方、2024年7月5日(金)15:00まで「TREASURE MAKER MEMBERSHIP (P)」の参加者の方、同行者は非会員も実行可能ですが、非会員のグリップは【一般価格】での販売となります。同行者のグリップをTREASURE MAKER会員登録後お申込みされる場合は、同行者もTREASURE MAKER MEMBERSHIP (P)会員登録となります。(上記同様)同行者のグリップをTREASURE MAKER会員登録後お申込みした際に、同行者は、お申込み時に同行者のグリップの購入が必要となります。①TREASURE MAKER MEMBERSHIP (P)を購入し②WEVERSEアカウントのID(メールアドレス) ■同行者が会員の時点で、メールアドレス、この入力が必要となります。■この入力内容に誤りがある場合、お申込みが無効となる場合がございますので、必ず事前に行ってください。

[illegible]

をめぐって、お手紙にて時間のかかりご心配までお時間を要する場合もございますので、必ず出席当日までにご入会いただきたくお願いいたします。※同行者のチケットを「TREASURE MAKER会員価格」でご購入されたい方は、公明当日まで必ず同行者TREASURE MAKER MEMBERSHIP (P)を継続ください。チケットを分配してください。[TREASURE MAKER会員価格]のチケットは全員の方へ分給出来ません。■PREMIUM SEAT アップグレードについて TREASURE GLOBAL FANCLUB TREASURE MAKER MEMBERSHIP (P)第1弾発行、第2弾発行時に指定席のチケットをTREASURE MAKER会員価格で、ご当選しご入会した方に(同行者含め)を対象に、後EPREMIUM SEATのアップグレード抽選受付を実施いたします。PREMIUM SEAT 特典③：アリーナ席係保 特典②：SPECIAL SEAT・PREMIUM SEAT 共通アツリジナルグッズ 特典①：会場グッズ売場に優先しご用意 特典④グッズは発演当日、会場にてお渡しいたします。後日郵送は対応できませんので予めご了承ください。※品物の仕様が変更になる可能性がありますので予めご了承ください。※アップグレードをご希望の方は、TREASURE GLOBAL FANCLUB TREASURE MAKER MEMBERSHIP (P)第2弾発行時に会場者全名、指定席(TREASURE MAKER価格)にてお申込みください。■PREMIUM SEATは指定席(TREASURE MAKER価格)からのアップグレードとなり、アップグレード抽選受付が申込み当選された場合、1枚につき差額あたり¥11,000(税込)を頂戴いたします。※席階指定席(TREASURE

**MAKER機能**：一般債権者からのアップグレードは出来ません。  
指定席(TREASURE MAKER機能)：一般債権者同時購入となる場合はアップグレード抽選受付にお申し込みいただいたとみなされまして、あらかじめご了承ください。※アップグレード抽選受付にてTREASURE GLOBAL OFFICIAL FANCLUB TREASURE MAKER MEMBERSHIP (IP)第1期・第2期先行にてご購入いただく権利をお持ちになりましたら、一部債権者はアップグレードしたことも出来ます。尚、アップグレード抽選受付の決済方法がクレジットカードとなります。あらかじめご了承ください。※アップグレード抽選受付で落選となった場合は指定席(TREASURE MAKER機能)での観戦となります。※アップグレード抽選受付の受付期間、申込締切は追ってご案内いたします。

ファンクラブの大会にはこちら（ファンクラブ先行チケット申込）に関するお問い合わせを頂きます。  
公演中に撮影される模様や写真が、各種SNS、動画配信設備・会場等に使用される可能性があります。あらかじめご了承ください。  
※アップグレード抽選受付取り方または本公演のチケットはスマートフォンアプリ「AnyPASS」(電子チケット)のみとなります。※チケットのお受付け、公演当日の入場の際はスマートフォンアプリ「AnyPASS」対応のスマートフォンの必要となります。

[illegible]

には、AnyPASSを利用しチケットを分配してください。お申込者の各チケットは、他の方に転売・譲渡・貸与を禁じます。お申込者がチケットを譲渡・貸与された場合は、チケットの返却・回収を拒否させていただきます。同行者の各チケットは、チケットを受け取りたいお客様、同行者の各お客様を登録し、利用登録(無料)をいただく必要があります。お申込みの際は、必ず本公演の参加者全員が、SMS認証に利用可能なスマートフォンをお持ちのご確認の上、お申込みください。※分配のたまらぬお楽しみです。ご購入後にはお問合が来る場合がございます。必ずご購入後にチケットの分配、同行者のAnyPASSのご登録、チケット受取りをお済ませください。※同日の公演のチケットを同一く、同一携帯電話番号で複数回ご購入した場合は、必ず1枚ずつお申込者のチケットとして手元に持たせ、手元に残ったチケットは必ずお申込者のみでのご使用です。別の方がご使用、ご購入したことが出来ませんことにご注意ください。※同行者の方でも本公演のスマートフォンをお持ちでない場合は、公演当日、身分証明書のご提示、氏名・連絡先等の情報をご提供した上でご購入をお願いします。お申込者と同行者全員がお持ちになつてからのご購入となります。身分証明書の提示がない場合はご購入にはお申込者1人参加のみ場合がございます。あらかじめご了承ください。スマートフォン専用アプリ「AnyPASS」は、以下ダウンロードをお願します。【iPhoneご使用の場合】 App Store ◆◆【Androidご使用の場合】 Google Play ◆◆【Android:iPhone:iOS14以降/Android:Android9.0以降】※一部機種を除く◆◆SMS認証とはSMS認証携帯電話番号でログイン

には、SMS(ソーシャルメッセージング)を活用した個人認識の仕組みです。上記条件を満たさない方に限ってはご入籍にはご入籍いただき、ご賞状は郵送となります。理由如何を問わず、チケット購入後のキャンセル・変更・払い戻しは一切出来ません。あらかじめご了承ください。【AnyPassに関するお問い合わせ】FAQ・FAQで解決できなかった場合はこちらへお問い合わせください。【チケットリセールについて】※TREASURE GLOBAL OFFICIAL FANCLUB TREASURE MAKER MEMBERSHIP(第1弾)ご購入は、YG OFFICIAL SHOP先行、オンライン先行にて購入いただいたチケットは公式リセールサービス対象となります。公式リセールサービスはイベントに行かない方しかチケットを売らず、行かない方こそチケットを定価で転売した人を追及する仕組みを利用いたします。公式リセールサービスは販売後48時間以内に申込みいただけます。【当公演の取り組み】●当公演のチケットはデジタルチケットでの取り扱いとなります。二入場の場合はスタッフの提示のもと、ご自身でスマートフォンでの操作をお願いします。●アルコール類の持込、会場内での飲酒、高気圧状態は禁止させていただきます。●コンサート後の会場・駅周辺は夜間としても、詳細がまだあります。詳細がまだあります次策ご案内いたします。●出演者に対してのプレゼント、旗、花、スタンプ、お着せ替えも受けてあります。会場に届いた商品、お持ちさていただきますので、あらかじめご了承ください。【二入場の流れ】デジタルチケットを確認いたします。会場に設置された取組、お客様ご自身のスマートフォンをよ

[illegible]

※入籍申請の金、及び入場後のお席の割当替え、クレーン等一切お断り出来ません。あらかじめご了承ください。  
※PREMIUM SEATのアップグレードはできませんのでご注意ください ※席指定について小さなお客様、ご年配のお客様、その他、ライフを着用して驚かしにくい旨様のものにをご用意させていただきます。 ※年齢指定、での座席です。こちらの席は公演中は必ず着席してください。お断りの有る場合があります。また、ステージからの立ちを保護する席の席ではございません。  
※PREMIUM SEATのアップグレードはできませんのでご注意ください ※(Limited Ticket) については小学生以上の方もしくは当日時点で60歳以上の方の方が対象で申し込まれたに於けるチケットです。当日会場にて年齢確認をさせていただきますのでこのお席は分符券類を持参ください。身分証明書が確定できない場合は、まだ対象者でないことが発覚した場合は、入場をお断りさせていただきます。 ※席指定のプレミアムSEATのアップグレードはできませんのでご注意ください。 ※お取扱いは一般発売のみを予定しております。 ※販売状況によりお問い合わせいただく場合がございます。ご了承下さい。 ＜身分証明書の詳細＞顔写真付きID、マイナンバーカード、パスポート、学生証、身元保証者名簿、在留許可カード、特別永住者証明書、住民基本台帳カード、外国入国登録証明書など ※枚数制限 4枚まで ※チケット先行情報 TREASURE GLOBAL OFFICIAL FANCLUB TREASURE MAKE MEMBERSHIP (IP) 追加先行お取扱い ※抽選 2025年3月22日(土) 18:00 - 予約

[illegible]

※詳しくお問い合わせください。■PREMIUM SEAT7アップグレードにてTREASURE GLOBAL OFFICIAL FANCLUB TREASURE MAKER MEMBERSHIP (P)追加料金を一括指定席のチケットおよび特典品に同行全員分の記載の通り共通の価格を正しく入力の上、ご当選に1会に1日1地方を対象に、後「PREMIUM SEAT7」のアップグレード抽選を実施いたします。①TREASURE MAKER MEMBERSHIP (P)会員番号 ②TREASURE MAKER MEMBERSHIP (P)を贈入したWeverse7アカウントのID(メールアドレス) PREMIUM SEAT 特典③、アリーナ席指定特典④ SPECIAL SEAT・PREMIUM SEATの共通アジリティック特典⑤、会場グッズ売場に優先し座席⑥を使用。⑦ラベレット ネットワーク アマスク・スリッパ・吸収布⑧を特典グッズは当日当日会場にてお渡しいたします。後日抽選は対応できませんのでご了承ください。※商品の仕様が変更となる可能性があります。また、⑦アップグレードをご希望の方は、TREASURE GLOBAL OFFICIAL FANCLUB TREASURE MAKER MEMBERSHIP (P)の発行に7名様まで含めた下記の情報を入力の上、抽選受付を申込みください。①TREASURE MAKER MEMBERSHIP (P)会員番号 ②TREASURE MAKER MEMBERSHIP (P)を贈入したWeverse7アカウントのID(メールアドレス) ③PREMIUM SEATは劇場用席からアップグレードとなしアップグレード抽選受付を申込み/ご当選された場合、1枚につき希望料金をPREMIUM SEAT ¥10,000(税込)の価格に引き上げさせていただきます。※

付付座席・希着指定席からのアップグレードは出来ません。●アップグレード抽選受付にはTREASURE GLOBAL OFFICIAL FANCLUB TREASURE MAKER MEMBERSHIP (P)先着でご購入した1枚数でのみ申込みいただけます。一部枚数のみをアップグレードすることとさせていただきます。尚、アップグレード抽選受付の決済方法がクレジットカードのみとなります。あらかじめご了承ください。●アップグレード抽選受付で選定されない場合は、一般座席席での観戦となります。●車椅子をご利用の方も、アップグレード受付への申込みは可能ですが、ご当分の間、PREMIUM SEATOスペースが限られております。車椅子が指定のエリアで観戦にご覧いただけます。尚、希着が指定されているエリアではございません。また主催者側がPREMIUM SEATでの観戦が難しいと判断した場合は、ハンディキャップ費用スペース(一般指定席席)に案内させていただきます。あらかじめご了承ください。また期間後の座席変更は出来かねます。●アップグレード抽選受付の受付期間、申込締切は追ってご案内いたします。●ファンクラブのご入会はこちら。【ファンクラブ先着特典】抽選に際しては関係ございません。●チケットの申込み時の注意事項●開演前夜(前日)には理由の用紙をお持ちください。チケット購入後のキャンセル・変更・払い戻しは一切出来ません。あらかじめご了承ください。●出演メンバーは予告なく変更になる場合があります。あらかじめご了承ください。●公演中に撮影される映像や写真が、各種メディア、各種SNS、動画配信サイト、商品等に使用される可能性が

あり、あらかじめご承知のとおりです。【サテライト会】の取り方としては、※本会員のナレッジは「メンバーシップ」で活用するが、「ANYPASS」(電子チケット)は必要ないです。 ※サテライトの会の扱い：公債当日より先期座席にはメンバーシップと専用チケット「ANYPASS」以外のバーコードタイプが受け付けません。 【TREASURE MAKER SEAT】のチケットをご購入の際は※同行者同伴可能となります。 ※公債当日はTREASURE MAKER MEMBERSHIP (IP)を年会費として必ずお申し込みください。 【PREMIUM SEAT】はチケット発券時に「TREASURE MAKER MEMBERSHIP (IP)」へのログインが必要になります。 ※TREASURE MAKER MEMBERSHIP (IP)会員登録のみがチケットの発売、分配、公演当日のご入場、リセラーサービスのご利用等に行われます。 ※TREASURE MAKER MEMBERSHIP (IP)会員の方が公演当日まで有効期間を満たすことができません。必ず継続の手続きをお願いします。 退会された方は、再度ご購入にて、新しく会員登録を取得してください。公演当日でも、ご購入した場合は必ず何回も「TREASURE MAKER MEMBERSHIP (IP)」のご登録、もしくはご入会いただく必要があります。 【PREMIUM SEAT】のチケットは、是非会場での利用をおすすめいたします。 【PREMIUM SEAT】の公演チケットは、非会場の会場では、公演当日の時間変更や都合がござりますので、必死に公演当日に入会した方が最も有利なはずです。 ※同行者のチケットを【PREMIUM SEAT】でご登録いただいた方には、公演当日でも必ず何回も「TREASURE MAKER MEMBERSHIP (IP)」のご登録をお願いいたします。

また、すべての日本語で「携帯電話番号」の変更解除をしないようお願いいたします。※同電話番号での機内乗換はできません。ただし、乗換後(チケット受け取り後)の方は、AnyPASSアプリにて引き続き手続きが必要となります。※必ず平日当日、ご利用が予定されているスマートフォン等の携帯電話番号をこくください※本サービスの利用者には、お一人様1枚のチケットをお持ちいただくこととさせていただきます。お申し込みの際は、必ず本サービスの追加条件が下記、対応OS/電話番号、SMS/認証/利用可能なスマートフォンをお持ちのご確認の上、お申し込みください。※分配の可能なご乗場とされます。ご乗場までにお時間がかかる場合がございます。必ずご乗場までのチケットの分配。同行者のAnyPASSのご登録、チケット受取をお済ませください。※同日・同時間の乗場のチケットを同一義、同一携帯電話番号で複数回ご購入いただいた場合、必ず1枚ずつお申込者の分のチケットとして手元に残ります。手元に残ったチケットはお申込者のみ利用可能です。別の方がご使用、ご乗場いただくことは出来ませんことにご注意ください。※同行者の方が未成年で対応のスマートフォンをお持ちでない場合に限り、公営当日、身分証明書の提示、氏名・連絡先の情報を「提供した」にだけ記入していただく必要はございません。お申込者と同行者全員が揃っていないからのご記入となります。身分証明書の

電話番号がない場合、未成年でない場合にもご参加いただけます。あらかじめご了承ください。\*SMS認証（携帯電話番号がない場合）とは、SMS（ショートメッセージサービス）を活用した本人認証の仕組みです。上記条件を満たさない方に限ってはご参加いただけず外出となります。理由の知照を問わず、チケット購入後のキャンセル・変更・払い戻しは一切出来ません。あらかじめご了承ください。【SMS認証に関するお問い合わせ】9月 FAO でお受けされたご参加はこちらのSMS認証ご確認ください。【チケットセールに限り】※TREASURE GLOBAL OFFICIAL FANCLUB TREASURE MAKER MEMBERSHIP (IP)第1・2巻先行・追加先行、YGEX OFFICIAL SHOP先行、オフィシャル先行、PREMIUM SEAT（プレミアムシート）抽選受取でご購入いただいたチケットは公式リセールサービス対象となります。公式リセールサービスでチケットを手放せ、さらに1人1枚のチケットを定価で再購入する仕組みをご利用いただけます。公式リセールサービスの詳細は後日改めて案内いたします。

※当公演のチケットはデジタルチケットでの受取りとなります。ご購入の際はスタッフの指示のしるし、ご自身でスマートフォン操作をお願いいたします。

[illegible]

●TREASURE GLOBAL OFFICIAL FANCLUB TREASURE MAKER MEMBERSHIP (JP会員のみ)がセル出品、購入可能となる受付。●TREASURE MAKER MEMBERSHIP (JP)第1弾先行(本公演、追加公演含む)。●TREASURE MAKER MEMBERSHIP (JP)第2弾先行(本公演、追加公演含む)。●TREASURE MAKER MEMBERSHIP (JP)追加先行・PREMIUM SEATアップグレード抽選受付(本公演、追加公演含む)。●PREMIUM SEATアップグレード追加抽選受付。＊なおたまたまセル出品、購入可能となる受付。●YGEX OFFICIAL SHOP先行(本公演、追加公演含む)。＊オフィシャル先行(本公演、追加公演含む)＊その他受取りにてご購入いただいたチケットは出品対象外となりますのでご了承ください。■購入対象者 スマートフォン専用アプリ「AnyPASS」が利用可能な端末をお持ちの方で写真登録済みのお客様 各公演 支払方法に記載のクレジットカードをお持ちのお客様 ＊対応OS ダウンロード方法は下記を参照してください。なおお客様、一人様1枚チケットを複数ご購入いただく予定です。お問い合わせ：いほPASSはAndroid・Android 9.0以降(一部機種を除く)＊セルにて販売されたチケットはスマートフォン専用アプリ「AnyPASS」でのお受取りとなります。購入者・同行者ともiCanAnyPASSのスマートフォンをお持ちの方のみご購入ください。＊同行者のiPhoneには、AnyPASSは利用しできません。＊チケット代金の支払いはクレジットカードのみのお支払いとなります。＊■セル・セレクト＊※公演日によってセル会場が異なります。＊購入は先着順です。2025年4月23日(水) GLION ARENA

KOBE - 2025年5月19日(土) 15:00 - 2025年5月22日(火) 14:59 2025年5月24日(木) GLION ARA KOBE - 2025年4月20日(木) 15:00 - 2025年4月23日(日) 14:59 2025年5月2日(土) Aichi Sky Expo(愛知国際展示場)ホールA - 2025年4月28日(日) 15:00 - 2025年5月1日(木) 14:59 2025年5月3日(土) Aichi Sky Expo(愛知国際展示場)ホールA - 2025年4月29日(火) 15:00 - 2025年5月2日(金) 14:59 2025年5月5日(日) 西日本総合展示場 新館 - 2025年5月1日(木) 15:00 - 2025年5月4日(日) 14:59 2025年5月6日(火) 西日本総合展示場 新館 - 2025年5月2日(土) 15:00 - 2025年5月5日(日) 14:59 2025年5月7日(月) さいたまスーパーアリーナ - 2025年5月13日(火) 15:00 - 2025年5月18日(日) さいたまスーパーアリーナ - 2025年5月14日(水) 15:00 - 2025年5月17日(土) 14:59 ※上記期間中に出品されているチケットがある場合、チケットをご購入いただけます。■販売対象チケットおよび販売価格 一般指定席12,800円(税込) 注付指定席12,800円(税込) 最前席指定席14,800円(税込) PREMIUM SEAT2,800円(税込) ※開場/開演時間に変更がある場合がございます。敬請ご了承下さい。必要、3歳未満は入場不可。 ※【PREMIUM SEAT】は年齢に関係なく、TREASURE GLOBAL OFFICIAL FANCLUB TREASURE MAKER MEMBERSHIP (PM)会員であることが必須です。 ※開演公演に際しては公演の方向性を問わず、チケット購入後のキャンセル・変更・払い戻しは一切出来ません。あらかじめご了承ください。 ※公演プログラムは予告なく(変更)変更になる場合がございます。あらかじめご了承ください。

※当店は、お客様のご来店・ご来館が、各種の仕入れや販売活動に支障をきたさないよう、誠に勝手ながら、お休みの日には、必ずしもスタッフが揃っていません。後日対応は致しませんのでご了承ください。商品の仕様や変更になる場合がございます。ご注文指定席について ※注文指定席は、映画・演出によってはステージの全体及び一部演出、メンバーが見えづらいお座席とさせていただきます。音が聞き取りにくい、機材音が気になり、見えない可能性があります。見え、聞こえる感じが他の方と差がありますので、あらかじめご了承ください。 ※お席に関してのお問い合わせには、お答え出来ません。 ※ご購入後の返金、及びご購入後のお席の振り替え、クレーム等は一切お受け出来ません。あらかじめご了承ください。 ◆着席指定席について 小さなお子様、ご年配のお客様、ファミリー、その他、ライブを着席してご覧になりたいという皆様のためにご用意させていただく、「着席指



