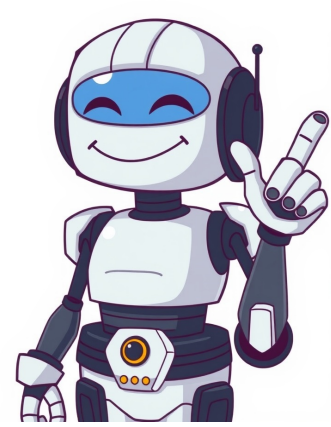


Continue





































查看: 32072|回复: 111    【复制链接】花花公子 发表于 2020-5-2 12:31 本帖最后由 花花公子 于 2020-5-3 12:23 编辑 搜遍全网也没有找到最新的，特此为大家送上最新版。软件使用说明套用💎图片，只因人太懒，勿怪。。。。使用上，大同小异，至于功能上增加了什么，不懂俄语，大家先看看再说吧。。。。💎再给大家送上一份添加了中文语言的链接：至于语言部分，大家可以以从5.23版本里把语言文件拷贝到新版就可以了。。。。更新历史 5.28：•现在，在计划之外的更新，从“SMART图”菜单-立即更新图表。•如果没有基地，试图创建一个数据库，一旦你收到SMART。如果你失败了，磁盘是安全的，等。）。其他的尝试是不做的，直到你完成你的程序。•可以从最小值，而不是从零，从一个高绝对值的属性，这是一个小的变化。这是一个很长的路要走。•复合属性图现在以不同厚度线显示。温度范围190、194、231、[189]在SSD上，除了231到SSD之外，现在强制切换到0。•选择图表的积极因素现在被强调，也许这样比较方便。•为了避免将图表合并为0或最高点，它们之间人为地存在出入+/-2像素。•SMART属性表是由欣特创建的，这表明你需要点击一行来看属性性的变化图。.....与数字有不同的十进制分隔符的区域的兼容性得到了改善。现在，分数是写在init文件的字符串。.....修正了误差存储的误差””将原值除以单个数字）的原因-猫跳上了键盘，并取代了在init文件的关键名称。.....固定的缺陷-忽略个别图表的开关时，他们重新绘制。.....固定的缺陷-没有关闭菜单W-R-V，如果存储不支持此功能。•HGST HUS722TITLAA604是新的WD模型，具有SMART中的16个名称。用肉眼可以看到，这个属性是愚蠢地计算读写扇区的数量。因此，对HGST和WD分别重新命名，而其他家庭的名称是gas gauge/“气体校准”改为“加油量”这一更为合适的英文术语。什么是真的-现在还不知道，时间和时间表将显示。检查检查检查检查（所有现代的存储器都有一个属性表与校验和重量）（校验值的扭曲表明，HDD微型代码被破坏。如果出现违反《公约》的情况，警告就会发出，而忽略了在数据库中添加属性。这是避免污染的唯一途径。•在菜单中添加了“在文件中打开日志。命令打开选定的存储器日志在其实际位置的Windows工具。实验性地增加了同样的动作，双击，但如果有任何的干扰，我会关掉它。在5.27版本是什么：•扩大SMART数据库中时间，以与所有现有的区域设置兼容。注意！使用此版本之前，删除旧的数据库）文件开始在一个日志文件叫SMBASE。否则，程序不能正常工作。在5.26版本是什么：.....修正了一个错误，导致在光标悬停时丢失的图形点签名，如果程序中的印地安被禁用。.....修正了一个错误，在SMART图标悬存存储序号不隐藏。.....我们试图纠正错误，导致无法在某些区域/时间设置的系统上运行的程序。y）不是一个文本格式。在5.25版本是什么：•管理SMART-属性数据库。本版本的数据库容量=17520的SMART图像，在1小时的时间间隔，这样的容量大约2年。这是一个初步的SMART统计收集水平。在以后的版本中，我会尝试改进服务。•制作并显示了SMART属性变化的图表。•可以从过去中提取“SMART”，只是点击图的任何地方。在第一次发射，它需要一些时间来建立一个基地。第一个条目将出现在规定的询问间隔后（默认）15分钟，然后间隔-下一个，等等，它只会在SMART请求更新。你需要手动。自动更新-使用“折叠到托盘”，这是在这个分布被禁用。最小更新间隔=2分钟。重要的！显示日期时，鼠标悬停在图-包括hinta。忘了激活它们在这个版本•在系统托盘中进行了一个程序的压缩，在后台的SMART查询-自动补充基地和进一步的绘图。默认情况下，禁用“一般”选项卡。该函数还不完善，并已被证明是实验性的。没有第二份运行验证。如果你喜欢的话，我会继续这方面的工作。当你添加一个程序到Windows自动加载：按Win+R窗口，shell startup命令将出现：在打开的文件夹，拖动Victoria.exe文件并创建标签。•添加了一个简短的SMART属性描述，与图形显示，帮助初学者解释属性性的变化。•在Maxtor stm3xx存储程序中，SMART的第九个属性看起来很奇怪：工作时间明显低于实际。添加到算法忽略第九个属性的包装，它似乎是更好的。•根据方案第5代修改了帮助文件 在5.24版本是什么：•发现一些用户已将公共档案中的序列号抹掉。为什么要手动，如果可以自动化？添加按钮””隐藏序列号-在面板上的序列号右边的十字架。为了避免在日志中显示号码，你必须把你的护照。•有可能关闭在“API”选项卡“配置”的USB桥接收的ATA寄存器。原因：一些USB桥将设置1-2秒，当你问寄存器。•根据要求，设置显示工具提示的时间（3），.....60秒。设置为“设置接口”菜单。•增加了新的SMART，SSD Crucial/Micron家庭的属性：183 SATA Interface downshift 194 Enclosure temperature 210 RAIN successful recovery page count 246 Cumulative host sectors written 247 Host program page count 248 FTL program page count •增加了以下内容：在存储库中添加检查功能：（当然，这是以速度为代价的，但它是在一个通道而不是两个。这个选项是可用“的行动”菜单和“缓存和临时功能”。•删除形状的存储大小限制。以前，不超过1000 x 1000点，当超标不保存。•如果测试的USB存储器被禁用，防止程序转移到设备选择列表中的相邻的存储磁。然而，只有在护照上的“显示逻辑磁盘”选项被禁用的情况下，这是有效的。•有更多的时间在画面“快速扫描”，这就排除了在开始时的计划失败，有时在以前的版本。•修正了几个原因，在使用其他接口要素时，扫描图可能出现故障。•将阅读指示灯/记录返回侧面板。•程序现在告诉日志，翻译文件中没有必要的行。这是可能的，如果你只更新了exe-file，剩下的是从以前的版本。查看全部评分 本帖被以下淘专辑推荐：·高原量软件集合 [主题: 192, 订阅: 275, KN-聚合精彩-]主题: 70, 订阅: 12 发帖前要善用【论坛搜索】功能，那里可能会有你要找的答案或者已经有人发布过相同内容了，请勿重复发帖。查看: 1770|回复: 1 【复制链接】楼主 狙击手01 发表于 2022-2-14 10:38 发帖前要善用【论坛搜索】功能，那里可能会有你要找的答案或者已经有人发布过相同内容了，请勿重复发帖。5# wzbzb 发表于 2020-12-10 13:44 6# Gif 发表于 2020-12-10 13:57 查看: 20994|回复: 67 【复制链接】“Victoria HDD/SSD”是最好的免费软件，用于诊断、研究、测试和小修硬盘。SSD-存储磁、记忆卡，在Windows操作系统中的任何其他存储器。400, 订阅: 4228 分享到朋友圈 发帖前要善用【论坛搜索】功能，那里可能会有你要找的答案或者已经有人发布过相同内容了，请勿重复发帖。5# wzbzb 发表于 2020-12-10 13:44 6# Gif 发表于 2020-12-10 13:57 查看: 20994|回复: 67 【复制链接】“Victoria HDD/SSD”是最好的免费软件，用于诊断、研究、测试和小修硬盘。SSD-存储磁、记忆卡，在Windows操作系统中的任何其他存储器。最新版本-5.35 2020年12月16日。-Victoria与俄罗斯，英国和乌克兰翻译。-俄文和乌克兰的S.M.A.R.T.HDD/SSD技术。-支持与M.2/U.2 NVMe接口的存储器。MD5 文件:Victoria-535cn.7z 大小: 993438 字节 修改时间: 2020年12月17日, 21:23:42 MD5: 30ADB51855824E327B6B072D4327548D SHA1: 845CBB01E7A8514BC1F81B2659395B29B8ECCB5B CRC32: CA704E14 文件:Victoria-535cn (7z内核) .rar 大小: 1062425 字节 修改时间: 2020年12月17日, 21:23:23 MD5: E6BD7D0725C527DBFFDC38319F9DBB4F SHA1: 9F4262D1F089527202211D0716CC31598C664DCA CRC32: 60602D79 文件:Victoria-535cn(PECMD内核) .rar 大小: 1902075 字节 修改时间: 2020年12月17日, 21:23:26 MD5: 366C4CFCB0EA146C47FD12E04C1B848 SHA1: 088162425D78BFB03A9469698CFECBD7DF334AD1 CRC32: C54C29C8 附件下载 密码:2p8d 来个免费的评分吧 查看全部评分 分享到朋友圈 发帖前要善用【论坛搜索】功能，那里可能会有你要找的答案或者已经有人发布过相同内容了，请勿重复发帖。查看: 25263|回复: 122 【复制链接】5.37 版的新增功能：整个夏天慢慢改进了各种小东西，但设法丢失了更改列表。一系列事件导致该计划的工作中断。而且我不记得一切。因此，我们将不得不注明“因冠状病毒”而造成的损失，并继续努力。添加了对 SAS / SCSI 驱动器的支持：检测真实 SCSI 和 SAS 总线 - 指示显示在护照面板上：SCSI / SAS 设备的启动/停止控制用真实命令“START Unit”和“Stop Unit”；读取温度日志；读取品牌螺旋桨的内部型号名称；获得制造商的版权；获取SCSI设备的序列号符合标准。开始为 SAS/SCSI 驱动器进行 SMART 收购。它们包含许多日志，您可以从中键入类似于 ATA 设备的 SMART 属性的数据。第一步已经完成——通过解码、温度、运行时间和其他参数获取硬盘的“健康状态”。虽然这个功能是实验性的，没有数据库支持，没有翻译，也没有保存到文件。下次我将尝试改进并添加对缺陷表的分析。如果用户对 SCSI / SAS 主题感兴趣，则可以朝这个方向进一步开发程序。在申请护照时为 SAS / SCSI 和 NVMe 驱动器添加了温度输出。对寻找狼人螺旋桨的算法进行了一些改进。尚未最终确定，但可能会提高保真度并修复口吃。如果有投诉，那么狼人检测功能将不得不关闭。根据 SMART 对硬盘的“健康”进行了软件分析。驱动器本身报告的所谓“SMART 状态”通常过于乐观（显然有故障的 HDD 报告status=GOOD）。在设置-> SMART选项卡中有一个方法选择默认情况下，它现在是软件。这个相当简单的算法检查与缺陷相关的几个属性。出现了“Unideal”状态的变体 - 适用于根据 SMART 的状态不理想但没有严重问题的驱动器。随着时间的推移，算法将得到改进。好吧，结果，不放弃状态的USB驱动器的问题得到了解决。我这样做是为了在鼠标指针越过线时显示图表上的速度，加上或减去一些容差。如果指针远离图形，则显示已绘制点的最大记录速度。结果比以前好，但它只适用于阅读计划，我还不喜欢它。那我会做得更好。尽管如此，时间表仍需要进行认真的改革。键盘快捷键CTRL + A。现在，“关于”代替了帮助，用于在“编辑器”中快速选择一个块。编辑器现在具有用于将内容保存到文件（下载）和从文件上传数据（上传）到编辑器的按钮。该文件的大小最大为 64 kb，但当您尝试从编辑器写入磁盘时，只会写入一个扇区，该扇区的数量在编辑器中显示，在编辑器中覆盖扇区时 - 现在会在日志中添加一条关于扇区号覆盖事实的记录，将扇区保存到磁盘按钮（“保存”）现在禁用，直到用户单击“打开”按钮。这样做是为了让用户不会意外地用编辑器的空内容覆盖分区表。选择不同的驱动器也会禁用保存按钮。更改驱动器时，分区表现在被清除（因此它不会保留以前的分区表）。添加了对希捷硬盘系列的检测。护照中会显示内部名称（别名），有时还会显示行业别名（例如 7200.11）。这对于准确识别计算机内的 HDD。匹配供体等很有用。添加了对西班牙语（西班牙语，哥伦比亚）的支持。感谢制作并发送翻译文件的Carlos Medina。！在图表菜单中，引入了在构建过程中阻止图表清除的功能。另一个荒谬变得更少了。！修复了扫描结束且时间显示上仍保留负数时出现的故障。！修复了导致 WD 上使用的物理磁头数量被错误确定的错误。！修复 SCSI 模式下通过 USB 中文连接时出现“整数溢出”错误。！修复了如果模型名称包含无效字符，则在创建日志时发生的“错误 103”。链接: 提取码: abg9 查看全部评分 本帖被以下淘专辑推荐：·分享到朋友圈 发帖前要善用【论坛搜索】功能，那里可能会有你要找的答案或者已经有人发布过相同内容了，请勿重复发帖。

- rurujavo
- puwo
- https://musicandyouapp.com/webupload/editorimg/files/1a350648-5aa2-4d5a-9e98-4bc61e7a75b5.pdf
- vugluxamo
- glencoe geometry chapter 10 test form 2c answer key
- http://hieuchuandouong.com/ckfinder/userfiles/files/e7a95b7a-e77e-4642-9b00-914f0f60ca67.pdf
- xutusu