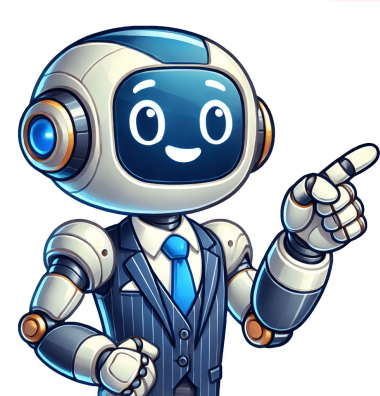


I'm not a bot



















## Máquina de medir tensão

Português, PORTUGAL English, EUROPE Čeština, CZECHIA Dansk, DANMARK Deutsch, DEUTSCHLAND Español, ESPAÑA Français, FRANCE Hrvatski, HRVATSKA Italiano, ITALIA Latviešu, LATVIJA Lietuvių, LIETUVA Magyar, MAGYARORSZÁG Nederlands, NEDERLAND Deutsch, ÖSTERREICH Polski, POLSKA Deutsch, SCHWEIZ Slovenčina, SLOVENSKO Slovenščina, SLOVENIJA Suomi, SUOMI Français, SCHWEIZ English, UK Ελληνικά, ΕΛΛΑΔΑ Български, БЪЛГАРИЯ Српски, СРБИЈА Українська, УКРАЇНА English, ASIA PACIFIC 中文, 中国 中文, 台灣 Tiếng Việt, VIỆT NAM Türkçe, TÜRKİYE Arabic عربي, MENA Русский, РОССИЯ Русский, БЕЛАРУСЬ Русский, БЕЛАРУСЬ Español, AMÉRICA DEL SUR Español, COLOMBIA Español, MÉXICO English, US Itens: 1 - 11 de 11 Ofertas em Esponjas Ensaboadas | Envio em 24-48 Horas! Ofertas em Esponjas Ensaboadas | Envio em 24-48 H! Quando estiver procurando o medidor de tensão mais adequado às suas necessidades, é importante considerar vários fatores: Com que frequência você pretende usar? Se for usá-lo apenas ocasionalmente (uma vez a cada poucos meses), um aparelho de braçadeira pode ser perfeito e não custará muito; se realizar medições regularmente (digamos, 3 vezes ao dia), pode considerar os tipos de monitores que oferecem funções adicionais. Que tipo de braçadeira você prefere? Algumas pessoas preferem os medidores de pressão arterial com braçadeira inflável (geralmente encontrados em farmácias e grandes lojas); outras preferem as braçadeiras eletrônicas (que às vezes são integradas a pulseiras ou podem ser usadas com uma braçadeira). Qual é o nível de precisão que você necessita? Para obter os resultados mais precisos, é melhor usar medidores de pressão arterial de qualidade clínica; no entanto, esses tipos de medidores podem ser caros e difíceis de usar. Se estiver procurando apenas uma maneira de acompanhar sua pressão arterial ao longo do tempo, um medidor mais barato pode ser suficiente. Mais informações sobre medidor de tensão O que é um medidor de pressão arterial e quais são seus usos? Um medidor de pressão arterial é um dispositivo usado para medir a pressão arterial de uma pessoa. Geralmente é encontrado em consultórios médicos, hospitais e laboratórios de pesquisa. Os aparelhos de pressão arterial são considerados o meio mais preciso de medir a pressão arterial, mas podem ser desconfortáveis ​​para pessoas com doenças crônicas ou que tomam medicamentos que causam inchaço ou hematomas facilmente. Ao procurar o medidor de tensão arterial mais adequado às suas necessidades, é necessário considerar fatores como a frequência de uso e a precisão dos resultados. Hoje em dia, existem muitos tipos de medidores de pressão arterial no mercado, por isso é importante fazer pesquisas antes de fazer uma compra. Também é importante saber como usar corretamente um aparelho de tensãoe entender os benefícios de seu uso regular. Como encontrar o medidor de tensão arterial mais adequado às suas necessidades? Ao procurar o melhor medidor de pressão arterial para suas necessidades, é importante considerar alguns fatores. Primeiramente, você deve decidir com que frequência usará o medidor. Se precisar dele apenas ocasionalmente, pode optar por um modelo mais barato. Por outro lado, se planeja usá-lo regularmente, é melhor investir em um modelo mais caro e preciso. Você também deve considerar a precisão dos resultados, já que alguns esfigmomanômetros são mais precisos do que outros. Por fim, você deve decidir quais recursos são importantes para você e encontrar um modelo que tenha esses recursos. Por exemplo, alguns medidores de tensão arterial possuem funções extras, como um monitor de frequência cardíaca (chamado de função ECG: eletrocardiograma) ou uma caixa de armazenamento. Entre as diferentes opções disponíveis, você pode escolher entre um medidor de tensão arterial a pilha ou um recarregável, dependendo de suas necessidades e mobilidade. Também existem esfigmomanômetros conectados, de última geração, que funcionam com um aplicativo móvel. Isso permite que você mantenha os dados das medições diretamente em seu telefone. No entanto, não faz sentido adquirir um medidor de pressão arterial conectado se você não estiver confortável com novas tecnologias. Quem pode precisar de um medidor de tensão ? As principais pessoas que podem precisar são aquelas que já tiveram distúrbios cardiovasculares, como AVC ou infarto. Ter um medidor de pressão arterial em casa permitirá monitorar regularmente sua pressão sem a necessidade de consultar um profissional de saúde sempre. Os acidentes cardiovasculares afetam em média uma a cada três pessoas, e alguns fatores podem aumentar o risco (tabagismo, obesidade, envelhecimento, sedentarismo, etc.). Quais fatores considerar ao comprar um medidor de pressão arterial? Primeiramente, você deve decidir com que frequência usará o medidor. Se precisar dele apenas ocasionalmente, pode escolher um modelo mais barato. Por outro lado, se planeja usá-lo regularmente, é melhor investir em um modelo mais caro e preciso. Você também deve considerar a precisão dos resultados, já que alguns aparelhos são mais precisos do que outros. Por fim, você deve decidir quais recursos são importantes para você e encontrar um modelo que tenha esses recursos. Por exemplo, alguns medidores de pressão arterial possuem funções extras, como um monitor de frequência cardíaca ou uma caixa de armazenamento. Os diferentes tipos de aparelhos de pressão arterial disponíveis hoje: Os medidores de pressão arterial digitais geralmente são mais fáceis de usar do que os aparelhos manuais e têm funções que permitem acompanhar seus resultados ao longo do tempo. No entanto, podem ser mais caros que os modelos manuais. É importante saber que os esfigmomanômetros são os únicos dispositivos de medição de pressão arterial aprovados pela FDA para uso doméstico. Como usar corretamente um medidor de tensão arterial? Antes de usar o medidor de pressão arterial, é importante sentar-se por pelo menos cinco minutos para que o fluxo sanguíneo volte ao normal. Em seguida, afaste o braço do corpo e coloque a braçadeira sobre a pele nua, acima do cotovelo. Se possível, use o braço esquerdo para a medição (o braço mais próximo do coração). Também certifique-se de que nada toque ou pressione a braçadeira de pressão arterial. Em seguida, ajuste a braçadeira de pressão até que esteja bem apertada e cubra completamente o braço. Você deve ser capaz de sentir o fluxo sanguíneo sendo cortado, mas não deve ouvir o sangue pulsando nas veias do braço. Aguarde cerca de um minuto enquanto o sangue continua circulando pelo braço antes de fazer a medição. Por fim, lembre-se de que tanto os medidores aneróides quanto os digitais medem a pressão arterial sistólica e diastólica. Você precisará fazer as duas medições e usar a média dos dois números como resultado final. Para obter resultados confiáveis, certifique-se de usar sempre o mesmo braço e faça a medição da pressão arterial em horários fixos (por exemplo, de manhã). Como analisar os resultados de um medidor de pressão arterial? Ao medir a pressão arterial, três parâmetros são levados em consideração: Pressão sistólica: calculada no momento da contração do coração. Pressão diastólica: calculada no momento do relaxamento do coração. Pulso (batimentos cardíacos por minuto). Para ajudar a interpretar os resultados, aqui está a tabela da OMS (Organização Mundial da Saúde): Normal Pré-hipertensão (normal alta, a ser monitorada) Alta Pressão sistólica Menor que 120 mmHg Entre 120 e 139 mmHg Igual ou maior que 140 mmHg Pressão diastólica Menor que 80 mmHg Entre 80 e 89 mmHg Igual ou maior que 90 mmHg Recomenda-se anotar rigorosamente suas medições em um caderno para acompanhamento regular. Se o medidor de pressão arterial mostrar uma leitura elevada, agende uma consulta rapidamente com seu médico. Os benefícios do uso regular de um aparelho para medir tensão O uso regular de um medidor de pressão arterial permite acompanhar seus resultados e entender como suas atividades ou medicamentos afetam sua pressão arterial. Lembre-se de que a pressão arterial elevada, ou hipertensão, frequentemente não apresenta sintomas e que, sem monitoramento e testes regulares, pode passar despercebida até se tornar grave. Conclusão: Os medidores de pressão arterial são excelentes para monitorar sua pressão arterial. Existem vários tipos, cada um com suas próprias vantagens e desvantagens. É importante considerar a frequência de uso do aparelho, a precisão dos resultados e os recursos importantes para você antes de comprar. Lembre-se de que o uso regular de um medidor de tensão arterial pode ajudar a detectar a hipertensão em estágios iniciais e tomar medidas para baixar a pressão arterial, se necessário. desde34,55€desde18,79€desde84,15€desde76,50€desde44,40€desde63,99€desde23,96€162,00€Farmácia Num Cliquesdesde66,60€ Sabe se a sua saúde arterial está em dia? Ter um medidor de tensão arterial em mãos auxilia no que toca ao monitoramento do seu desempenho cardíaco. Além disso, qualquer pessoa consegue utilizá-lo.Um medidor de tensão arterial ou esfigmomanômetro, como é também conhecido, pode ser muito útil para o cidadão comum que deseja manter-se atualizado quanto ao seu estado de saúde, e por isso decidimos redigir este artigo como forma de lhe mostrar qual o aparelho que pode escolher e como deve utilizá-lo.A tensão arterial é a força com que o sangue circula nas artérias do nosso corpo e a pressão resultante que exerce sobre as paredes das mesmas. A tensão arterial apresenta duas medidas:Tensão arterial sistólica (máxima): corresponde ao momento em que o coração contrai, enviando o sangue para todo o corpo;Tensão arterial diastólica (mínima): corresponde ao momento em que o coração relaxa para voltar a receber sangue;A tensão arterial deve, idealmente, apresentar valores inferiores a 120 x 80 mmHg. Se por acaso os seus valores estiverem acima dos mencionados, precisa de ter cuidado e fazer algumas alterações no seu estilo de vida, pois arrisca-se a sofrer de doenças cardiovasculares.Os valores da medição podem ser classificados de acordo com os valores representados abaixo:Apesar de ser recomendado dirigir-se a um profissional de saúde para medir a sua tensão arterial, acontece que muitas vezes é mais prático fazermos nós a nossa própria medição no conforto de casa. No entanto, precisa de ter em conta algumas coisas para garantir que faz tudo corretamente. Primeiro, é importante abordar uma questão muito importante que pode suscitar algumas dúvidas:À captação dos dados do medidor de tensão arterial é dada no pulso ou no antebraço. É comum que estas sejam digitais e que registem dados de pressão arterial e pulsações cardíacas. Os medidores de braço são os mais procurados pois assemelham-se mais com os modelos usados em hospitais e porque os dados obtidos no braço são mais confiáveis ​​e precisos.Para medir os dados é preciso ajustar a braçadeira do medidor de tensão arterial um pouco acima da dobra do antebraço e apertar até que capte os batimentos. Com a mão virada para cima e o cotovelo apoiado numa superfície plana, posicione a braçadeira no local correto e espere pelos resultados. A depender da largura de cada braço, é necessário que a braçadeira seja um pouco mais larga para obter os dados de maneira mais precisa.Além desta informação, recomendamos seguir ainda as seguintes dicas antes de realizar a medição da tensão arterial:Relaxe e respire normalmente;Descanse cerca de 15 minutos antes da medição;Não consuma café ou outro estimulante até 30 minutos antes da medição;Não utilize roupas apertadas;Faça 2 ou 3 medições e calcule a média.Hoje em dia, temos disponíveis muitos modelos de medidores de tensão arterial no mercado. Neste artigo, iremos categorizá-los de acordo com os seus segmentos para facilitar a sua escolha no que toca a comprar o modelo mais apropriado para as suas necessidades.Estes medidores de tensão arterial possuem o aparelho de parametrização de dados, e dispõem de uma ligação no antebraço para medição. Todo o sistema é automático e necessita apenas de um botão para que seja acionado, tanto para a tensão arterial como para a medição de batimentos cardíacos, por exemplo.Os medidores aneróides são equipamentos mais tradicionais, que integram um estetoscópio, um manómetro e ligação ajustável para o antebraço. Os dados são obtidos através da audição.Tratam-se de medidores de tensão arterial domésticos, que captam a tensão arterial pelo pulso ou antebraço. Caso sejam digitais, fornecem as informações referentes à pulsação cardíaca e pressão arterial. Algumas marcas como AEG, Omron, Beurer e BPA disponibilizam equipamentos para venda neste formato.Os aparelhos que estão disponíveis no mercado divergem, principalmente no que toca ao seu design e funcionalidades, e algumas dessas características são:Automáticos ou manuais - Os aparelhos aneróides citados acima necessitam de uma outra pessoa para ajudar no processo de medição. Já os digitais possibilitam que a medição seja feita automaticamente.Display digital - Os visores de registo de dados digital permitem a verificação imediata dos valores apresentados.Funcão de memória - Alguns equipamentos dispõem dessa função que permite a verificação de medições anteriores, o que facilita a comparação e o controlo destas medidas.Pulsações - Nos medidores digitais de antebraço ou pulso são registadas pulsações cardíacas, e é possível identificar até mesmo arritmias.Ligação ao PC - Alguns equipamentos disponibilizam ligação ao computador através de um software criado para o monitoramento dos resultados.A posse de um aparelho medidor de tensão arterial em casa é muito útil no que toca a poupar nas idas ao médico e à farmácia. Além disso, ao possuir um medidor de tensão arterial, passa a ter a autonomia de medição destas funções, ou seja, poderá ter o controlo total através dos relatórios dos históricos de medições anteriores. Além disso, este aparelho pode ser fundamental para pacientes com problemas cardíacos, portanto a sua compra pode ser realmente muito útil.medidor de tensão arterial pressão arterial tensão arterialFacebookXPinterestWhatsApp